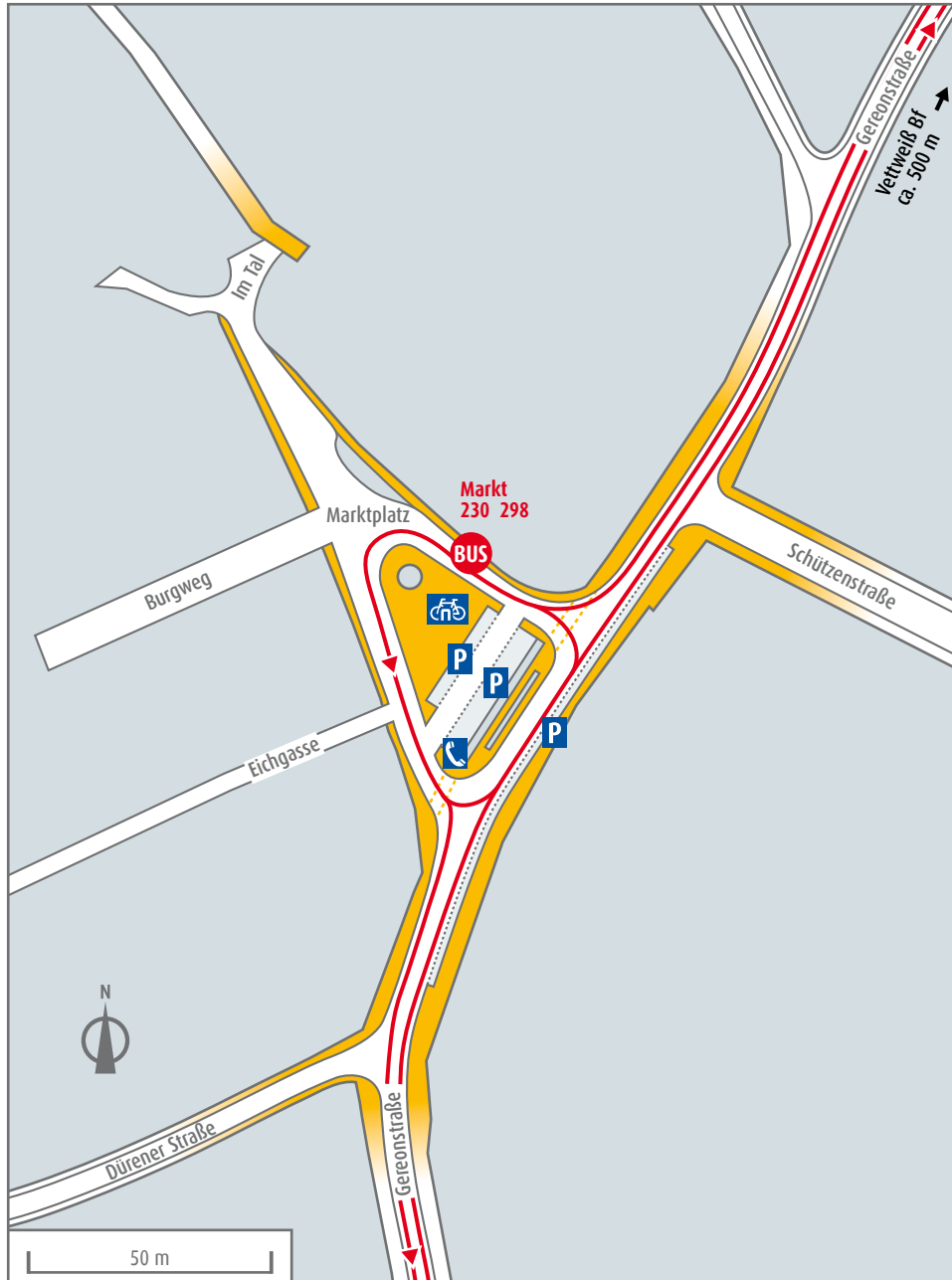
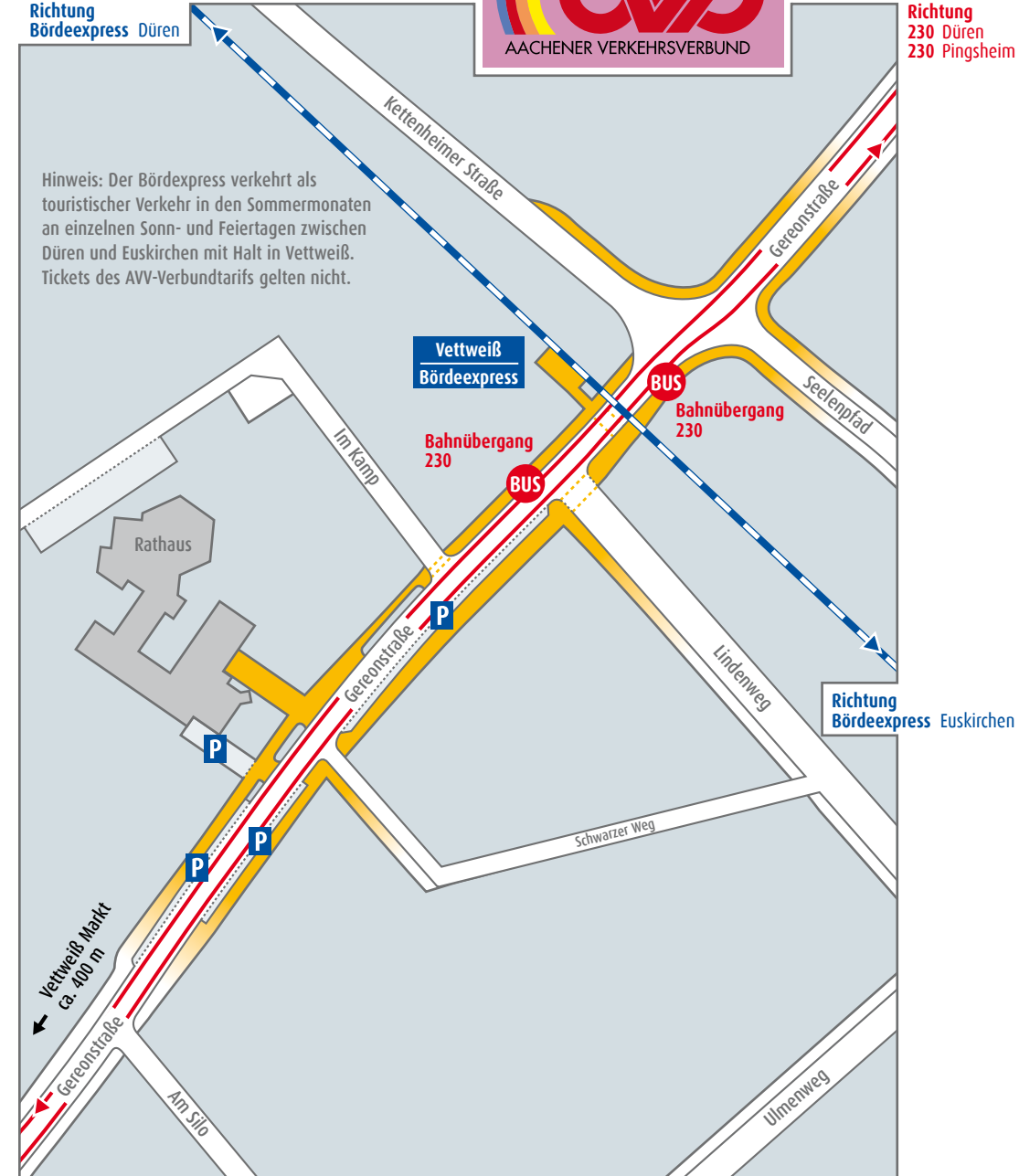


Vettweiß Markt



Richtung
298 Düren
298 Euskirchen

Vettweiß Bahnhof



Hinweis: Der Bördeexpress verkehrt als touristischer Verkehr in den Sommermonaten an einzelnen Sonn- und Feiertagen zwischen Düren und Euskirchen mit Halt in Vettweiß. Tickets des AVV-Verbundtarifs gelten nicht.