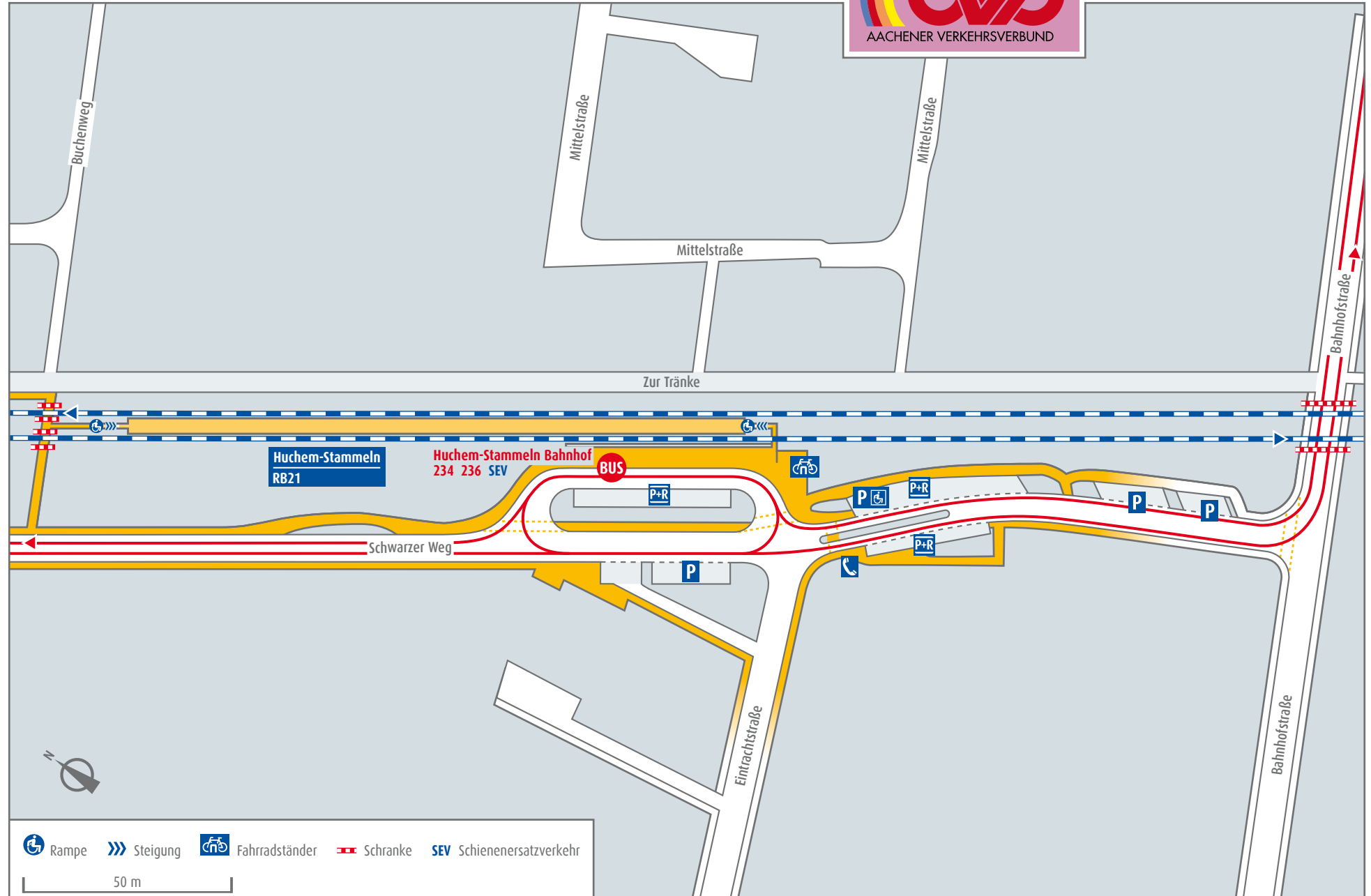


# Niederzier Huchem-Stammeln



Richtung  
234 Huchem-Stammeln Post  
236 Merzenich



Richtung  
RB21 Linnich

Richtung  
RB21 Düren

Richtung  
234 Inden  
236 Düren

Rampe Steigung Fahrradständer Schranke SEV Schienenersatzverkehr

50 m