

**Tickets** **Preisstufen** Preise in Euro

| Einzel-Tickets  |                          | Kurzstrecke K | 1    | 2     | 3     | 4     |
|-----------------|--------------------------|---------------|------|-------|-------|-------|
| Einzel-Ticket   | Erwachsene               | 1,60          | 2,40 | 3,20  | 4,80  | 7,50  |
|                 | Kinder (unter 15 Jahren) | 1,00          | 1,40 | 1,80  | 2,70  | 4,20  |
| 4Fahrten-Ticket | Erwachsene               | 5,60          | 8,40 | 11,20 | 16,60 | 26,00 |
|                 | Kinder (unter 15 Jahren) | 4,00          | 5,60 | 7,20  | 10,80 | 16,80 |

| Tages-Tickets 1 Person (ganztägig) |   | 1     | 2    | 3     | 4     |
|------------------------------------|---|-------|------|-------|-------|
| für Preisstufen 1 - 4              |   | 6,60  | 9,40 | 12,50 | 15,60 |
| Stadt Aachen                       |   | 6,60  |      |       |       |
| StädteRegion Aachen                |   | 12,50 |      |       |       |
| Kreis Düren                        |   | 9,40  |      |       |       |
| Kreis Heinsberg                    |   | 9,40  |      |       |       |
| Welcome-Ticket                     | gültig an 3 aufeinander folgenden Tagen in einer Stadt/Gemeinde | 13,00 |      |       |       |

| Minigruppen-Tickets 5 Personen/Familien-Ticket (jeweils: Mo.-Fr. ab 9:00 Uhr, Sa. o. So./Feiert. ganztägig) |  | 1     | 2     | 3     | 4     |
|---|--|-------|-------|-------|-------|
| für Preisstufen 1 - 4   |  | 9,00  | 13,50 | 18,40 | 22,30 |
| Stadt Aachen  |  | 7,60  |       |       |       |
| StädteRegion Aachen   |  | 18,40 |       |       |       |
| Kreis Düren   |  | 18,40 |       |       |       |
| Kreis Heinsberg   |  | 13,50 |       |       |       |
| Familien-Ticket Kreis Düren   | gültig für alle auf der Familienkarte des Kreises Düren eingetragenen Personen - nur in Verbindung mit der Familienkarte | 9,40  |       |       |       |

| Zeitkarten Erwachsene |  | 1 (A)  | 2     | 3     | 4      |
|-----------------------|--|--------|-------|-------|--------|
| Wochenkarte (Mo.-So.) | Regiokarte   | 18,90  | 25,10 | 37,80 | 48,70  |
| Monatskarte           | auch als Regiokarte für ein zentrales Stammgebiet und i. d. R.     | 106,80 | 46,50 | 75,90 | 146,30 |
| Monatskarte im ABO    | alle benachbarten Ziele der Preisstufe 2 erhältlich (s. Rückseite) | 89,00  | 38,75 | 63,25 | 121,92 |

| Zeitkarten Schüler, Jugendliche, Auszubildende |   | 1 (A)  | 2      | 3      | 4       |
|--|---|--------|--------|--------|---------|
| Wochenkarte (Mo.-So.)                          | Auszubildende   | 14,20  | 18,80  | 28,35  | 36,50   |
| Monatskarte                                    | Auszubildende (auch als Regiokarte erhältlich; siehe Rückseite) | 80,10  | 34,85  | 56,95  | 109,70  |
| Monatskarte im ABO                             | Auszubildende (auch als Regiokarte erhältlich; siehe Rückseite) | 73,63  | 32,02  | 52,30  | 73,63   |
| Schülerjahreskarte                             | für Schulwegfahrten (nur über Schulträger erhältlich)           | 358,95 | 586,60 | 825,00 | 1129,90 |

|                                 |  |       |
|---------------------------------|--|-------|
| Fun-Ticket (Monatskarte)        | alle unter 18 J. u. Schüler im AVV-Gesamtnetz              | 16,00 |
| Fun-Ticket (Monatskarte im ABO) | Mo.-Fr. ab 14:00 Uhr, Sa., So./Feiert. u. Ferien ganztägig | 13,33 |
| Wochenend-Ticket                | alle unter 18 J. Sa. oder So. im AVV-Gesamtnetz            | 4,30  |
| Ferien-Ticket (Sommerferien)    | alle unter 16 J. u. Schüler unter 21 J. im AVV-Gesamtnetz  | 26,80 |
| Ferien-Ticket (übrige Ferien)   | alle unter 16 J. u. Schüler unter 21 J. im AVV-Gesamtnetz  | 13,40 |

| Zeitkarten Senioren (ab 60 Jahren) |   | 1     | 2 | 3 | 4 |
|------------------------------------|---|-------|---|---|---|
| Aktiv-ABO (1 Person)               | persönliche Monatskarte im ABO für das AVV-Gesamtnetz | 43,00 |   |   |   |
| Aktiv-Duo (2 Personen)             | Mo.-Fr. ab 9:00 Uhr, Sa. u. So./Feiert. ganztägig     | 71,00 |   |   |   |
| Ferien-Ticket (Sommerferien)       | ganztägig im AVV-Gesamtnetz                           | 52,00 |   |   |   |
| Ferien-Ticket (übrige Ferien)      | ganztägig im AVV-Gesamtnetz                           | 26,00 |   |   |   |

Es gelten die AVV-Tarifbestimmungen und die Beförderungsbedingungen Nahverkehr NRW in der jeweils gültigen Fassung.

**Kinder unter 6 Jahren und Hunde** können Sie kostenlos mitnehmen.

**Einzel-Tickets** berechtigen zur einmaligen Fahrt im gewählten Gültigkeitsbereich.

**Tages- und Minigruppen-Tickets sowie Zeitkarten** sind im gewählten Start- und Zielgebiet auf allen AVV-Linien beliebig oft nutzbar. Mit Preisstufe 4 fahren Sie im ganzen AVV-Gebiet.

**Wochen- und Monatskarten Erwachsene** sind übertragbar (auch im ABO; nicht Aktiv-ABO/-Duo).

**Monatskarten Erwachsene** (auch im ABO; nicht Aktiv-ABO/-Duo) berechtigen Mo.-Fr. ab 19:00 Uhr, an Sams-, Sonn- und Feiertagen ganztägig zur Mitnahme von 1 Erwachsenen und 3 Kindern unter 15 Jahren. Diese Mitnahmeregelung gilt nicht im Linienbedarfsverkehr im Kreis Düren.

Für die **Fahrradmitnahme** ist entfernungsunabhängig je Rad ein Fahrrad-Ticket zu lösen. Eine Einzelfahrt kostet 2,00 Euro, ein Ticket für beliebig viele Fahrten an einem Tag 3,00 Euro.

**1. Klasse-Zuschlagkarten** erhalten Sie an DB-Automaten und in DB-Vorverkaufsstellen.

☎ auch als HandyTicket erhältlich. Alle Infos finden Sie unter: [www.avv.de/handyticket](http://www.avv.de/handyticket)

Für Fahrten nach Eysgelshoven/Landgraaf/Heerlen (NL) gilt der **Übergangstarif AVV/Heerlen** für ausschließlich folgende Tickets: Einzel-Ticket, 4Fahrten-Ticket Erwachsene, Wochen- und Monatskarte Erwachsene (auch im ABO), Aktiv-ABO/-Duo und euregioticket. Tickets, die bis Heerlen gültig sind, berechtigen zur Weiterfahrt mit allen Veolia-Bussen in der Tarifzone 6600 »Heerlen« und dem Veolia-Zug (Stoptrein 90) bis zu den Stationen Woonboulevard und De Kissel.

**Überregionale Tickets** Preise in Euro

... **Euregio Maas-Rhein (D, NL, B)** [www.euregioticket.eu](http://www.euregioticket.eu)  
**euregioticket Tages-Ticket für Bus und Bahn in der Euregio Maas-Rhein**<sup>1)</sup>  
 Mo. - Fr. für 1 Person - an Sa., So., Feiertagen für 2 Erwachsene und 3 Kinder unter 12 J. 16,00

... **NRW-Tarif**<sup>1)</sup> [www.nahverkehr.nrw.de](http://www.nahverkehr.nrw.de)  
**SchönerTagTicket Single Tages-Ticket für ganz NRW im Nahverkehr**  
 für 1 Person Mo. - Fr. ab 9:00 Uhr, an Sa., So., Feiertagen ganztägig 26,00<sup>1)</sup>

**SchönerTagTicket 5 Personen Tages-Ticket für ganz NRW im Nahverkehr**  
 Mo. - Fr. ab 9:00 Uhr, an Sa., So., Feiertagen ganztägig für 5 Personen oder Eltern (Großeltern) mit beliebig vielen eigenen Kindern (Enkeln) unter 15 Jahren 36,00<sup>1)</sup>

**SchöneFahrtTicket**  
 2 Stunden ab Entwertungszeitpunkt für eine einfache Fahrt im Nahverkehr in NRW gültig  
 Erwachsene 16,60  
 Kinder (unter 15 Jahren) 8,30

**SchöneFerienTicket Ferien-Ticket für ganz NRW**  
 für alle unter 16 J. und Schüler unter 21 Jahren  
 Sommerferien 52,00  
 Oster-, Herbst- oder Winterferien 24,50

... **Deutschlandweit**  
**Schönes-Wochenende-Ticket Tages-Ticket für den Nahverkehr (DB und viele Verbünde)**  
 Sa. oder So. für 5 Personen oder Eltern (Großeltern) mit beliebig vielen eigenen Kindern (Enkeln) unter 15 Jahren 39,00<sup>1)</sup>

<sup>1)</sup> Gültigkeitsbereich siehe Flyer **euregioticket** oder [www.euregioticket.eu](http://www.euregioticket.eu)  
<sup>2)</sup> Beim Kauf im DB-Reisezentrum oder in DB-Agenturen erhöht sich der Preis um 2,00 Euro.  
<sup>3)</sup> Neben den hier aufgelisteten Pauschal-Tickets gibt es auch weitere Einzel-Tickets und Zeitkarten im NRW-Tarif, deren Preis von der befahrenen Strecke abhängt. Infos unter [www.nahverkehr.nrw.de](http://www.nahverkehr.nrw.de)



**Aachener Verkehrsverbund GmbH**  
 Neuköllner Straße 1 · 52068 Aachen · [www.avv.de](http://www.avv.de)



Ihre Ansprechpartner im Aachener Verkehrsverbund:  
**Aachener Straßenbahn und Energieversorgungs-AG**  
 Tel.: 02 41 - 16 88 - 30 40 (Tickets und Preise)  
 Tel.: 02 41 - 16 88 - 1 (Fahrplanauskunft)  
[www.aseag.de](http://www.aseag.de)



**DB Regio NRW GmbH, Verkehrsbetrieb Rheinland / DB Regio Rheinland GmbH**  
 Tel.: 0 18 05 - 99 66 33 · Stichwort Nahverkehr (14 Cent/Min.)  
[www.bahn.de](http://www.bahn.de)



**Dürener Kreisbahn GmbH (DKB)**  
 Tel.: 0 24 21 - 20 02 22 · [www.dkb-dn.de](http://www.dkb-dn.de)



**Rurtalbahn GmbH**  
 Tel.: 0 24 21 - 20 02 22 · [www.rurtalbahn.de](http://www.rurtalbahn.de)



**RVE Regionalverkehr Euregio Maas-Rhein GmbH**  
 Tel.: 02 41 - 91 28 90 · [www.rheinlandbus.de](http://www.rheinlandbus.de)



**TAETER Aachen, Veolia Verkehr Rheinland GmbH**  
 Tel.: 02 41 - 18 20 00 · [www.taeter.de](http://www.taeter.de)



**WestEnergie und Verkehr GmbH**  
 Tel.: 0 24 31 - 88 67 67 · [www.west-euv.de](http://www.west-euv.de)

<sup>\*</sup> aus dem deutschen Festnetz; Tarif bei Mobilfunk max. 42 Cent/Min.  
**Fahrplanauskunft: [www.avv.de](http://www.avv.de) · Mobilversion: [m.avv.de](http://m.avv.de)**



[www.avv.de/tarife](http://www.avv.de/tarife)

**NEU: Viele AVV-Tickets jetzt als HandyTicket erhältlich!**



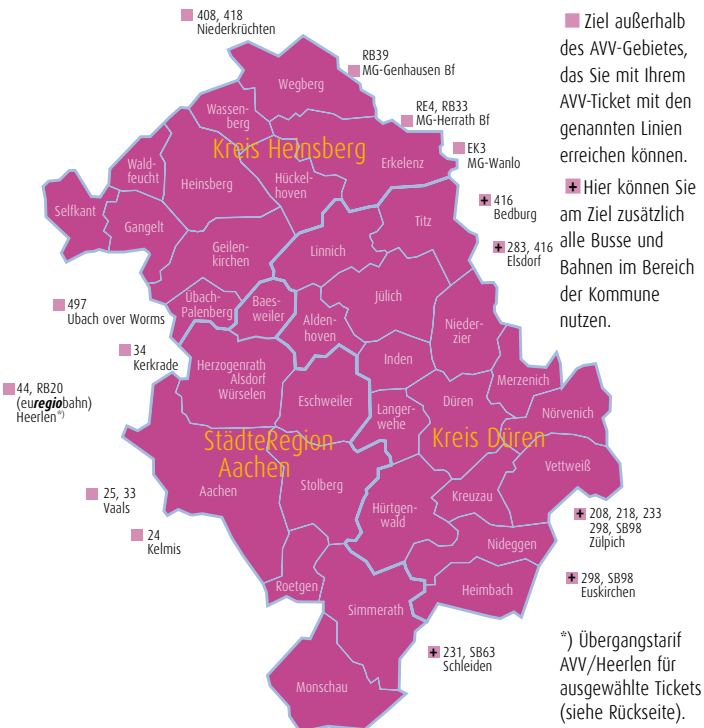
ab 1. April 2011

Herausgeber: AVV GmbH, Stand März 2011, alle Angaben ohne Gewähr, Änderungen vorbehalten

**Nörvenich  
Vettweiß  
Hürtgenwald**



# AVV-Verbundgebiet



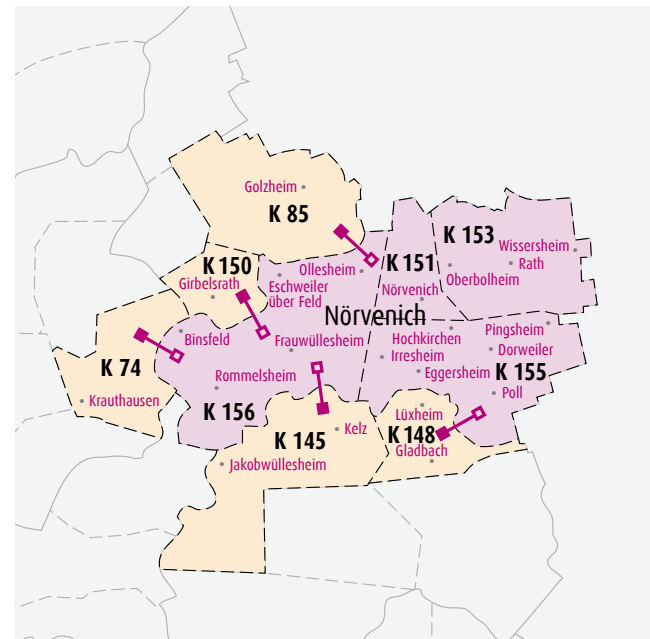
# Nörvenich

| Nörvenich    | Preisstufe <sup>1)</sup> |
|--------------|--------------------------|
| Merzenich    | 2                        |
| Vettweiß     | 2                        |
| + Zülpich    | 2                        |
| Düren        | 3 <sup>2)</sup>          |
| + Euskirchen | 3                        |
| Kreuzau      | 3                        |

<sup>2)</sup> Für Fahrten zwischen den Ortsteilen Binsfeld, Bubenheim, Eschweiler über Feld, Ollesheim, Frauwüllesheim sowie Rommelsheim und der Stadt Düren gilt Preisstufe 2.

**Tickets der Preisstufe 4 gelten im gesamten AVV-Gebiet inkl. aller Übergangslinien.\*)**

Mit der **Regiokarte für Nörvenich** können Sie in Nörvenich sowie in Düren, Merzenich, Vettweiß und Zülpich alle Busse und Bahnen nutzen. Weitere Informationen unter [www.avv.de/regio](http://www.avv.de/regio)



## Kurzstreckenzonen und Preisstufe 1

1) In Einzelfällen führen Umwegfahrten zu einer abweichenden Preisstufe. Bei Fahrten über Städte oder Gemeinden, die bezogen auf das Start- oder Zielgebiet tariflich höher eingestuft sind, gilt grundsätzlich die jeweils höhere Preisstufe.

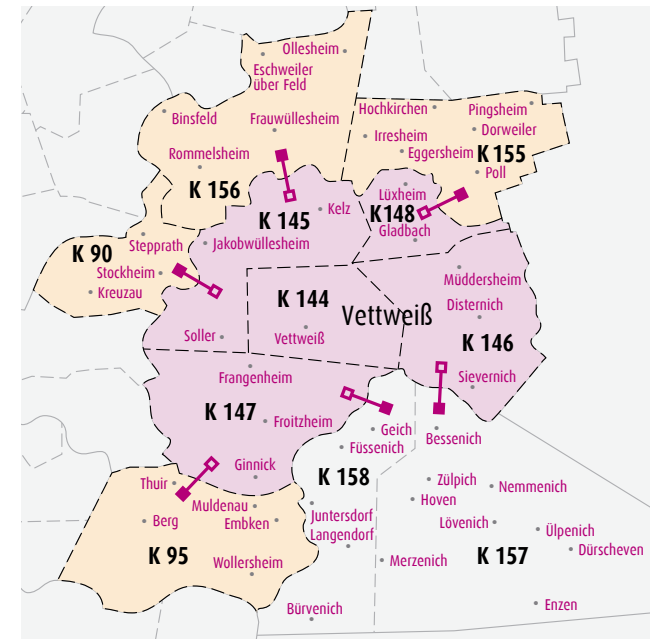
# Vettweiß

| Vettweiß     | Preisstufe <sup>1)</sup> |
|--------------|--------------------------|
| Kreuzau      | 2                        |
| Nideggen     | 2                        |
| Nörvenich    | 2                        |
| + Zülpich    | 2                        |
| Düren        | 3 <sup>2)</sup>          |
| + Euskirchen | 3                        |
| Heimbach     | 3                        |
| Hürtgenwald  | 3                        |
| Merzenich    | 3                        |

<sup>2)</sup> Für Fahrten zwischen den Ortsteilen Jakobwüllesheim, Kelz sowie Soller und der Stadt Düren gilt Preisstufe 2.

**Tickets der Preisstufe 4 gelten im gesamten AVV-Gebiet inkl. aller Übergangslinien.\*)**

Mit der **Regiokarte für Vettweiß** können Sie in Vettweiß sowie in Düren, Kreuzau, Nörvenich und Zülpich alle Busse und Bahnen nutzen. Weitere Informationen unter [www.avv.de/regio](http://www.avv.de/regio)



## Kurzstreckenzonen und Preisstufe 1

■ Stammgebiet **K144** Kurzstreckenzone ■ Übergang Kurzstreckenzonen in benachbarten Stammgebieten mit Preisstufe 1 (Bsp. K 147-K 95)

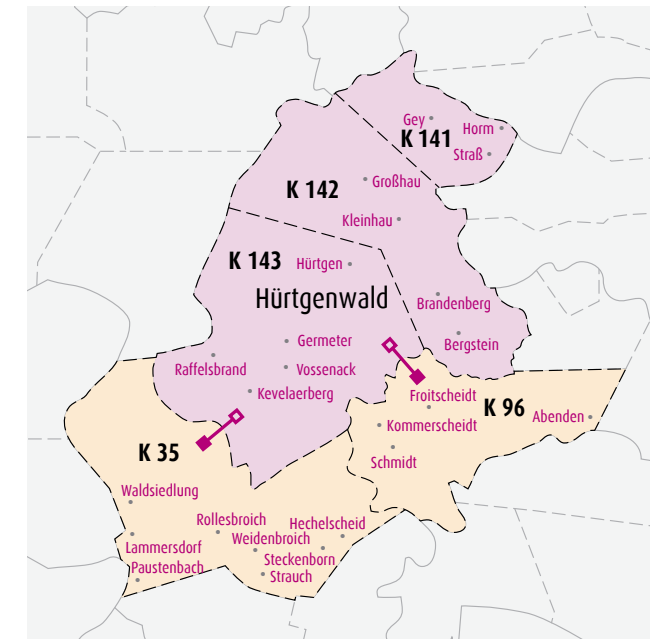
# Hürtgenwald

| Hürtgenwald             | Preisstufe <sup>1)</sup> |
|-------------------------|--------------------------|
| Simmerath               | 2                        |
| Aachen + Vaals + Kelmis | 3                        |
| Düren                   | 3 <sup>2)</sup>          |
| Eschweiler              | 3                        |
| Inden                   | 3                        |
| Kreuzau                 | 3 <sup>2)</sup>          |
| Langerwehe              | 3 <sup>2)</sup>          |
| Merzenich               | 3                        |
| Monschau                | 3                        |
| Nideggen                | 3                        |
| Niederzier              | 3                        |
| Roetgen                 | 3                        |
| Stolberg                | 3                        |
| Vettweiß                | 3                        |

<sup>2)</sup> Für Fahrten zwischen den Ortsteilen Gey, Straß sowie Horn und den genannten Städten/Gemeinden gilt Preisstufe 2.

Mit der **Regiokarte für Hürtgenwald** können Sie in Hürtgenwald sowie in Düren, Kreuzau und Langerwehe alle Busse und Bahnen nutzen. Weitere Infos unter [www.avv.de/regio](http://www.avv.de/regio)

**Tickets der Preisstufe 4 gelten im gesamten AVV-Gebiet inkl. aller Übergangslinien.\*)**



## Kurzstreckenzonen und Preisstufe 1

\*) Übergangstarif AVV/Heerlen für ausgewählte Tickets (siehe Rückseite).

### So funktioniert's:

**Kurzstrecke K** gilt innerhalb der Kurzstreckenzonen für Einzel-fahrten.

**Preisstufe 1** gilt für eine beliebig weite Fahrt innerhalb Ihrer Stadt oder Gemeinde.

**Top:** ■ ■ Preisstufe 1 gilt ebenfalls für Einzel-Tickets und 4Fahrten-Tickets zwischen zwei aneinandergrenzenden Kurzstreckenzonen benachbarter Städte oder Gemeinden.

**Preisstufe 2** gilt für Fahrten zwischen Ihrem Startgebiet und einer benachbarten Stadt oder Gemeinde.

**Preisstufe 3** gilt für Fahrten zwischen Ihrem Startgebiet und einem entfernteren Zielgebiet.

**Top:** **Preisstufe 4** gilt für das gesamte Gebiet des AVV.