

avv

Aachener Verkehrsverbund

kinderleicht
mobil!

Einfach Bus fahren mit Elli und Karl





Inhalt

Seite

4 5	Der Aachener Verkehrsverbund	14 15	Richtig einsteigen
6 7	Linien und Liniennetz	16 17	Im Bus
8 9	Verbindungen finden	18 19	Richtig verhalten
10 11	Tickets	20 21	KundenCenter
12 13	Fahrplan	22 23	Mein Mobilitätstagebuch

Hallo zusammen!

Mein Name ist Karl, ich wohne in Erkelenz und bin 10 Jahre alt. Ich gehe in die 4b und am meisten mag ich Sport. Als echte Wasserratte liebe ich Schwimmen. Das ist mein großes Hobby, darum bin ich auch in einem Verein.

Elli und Karl!

Hey Leute!

Ich bin Elli und gerade 9 Jahre alt geworden. Ich wohne in Aachen, gehe in die 3a und mein Lieblingsschulfach ist Kunst. In meiner Freizeit klettere ich gerne – meistens auf Spielplätzen, aber ab und zu auch in der Kletterhalle.



Mein Mobilitätssteckbrief: Das bin ich!

Name _____

Alter _____

Wohnort _____

Meine Hobbys sind _____

Meine Schule heißt _____

So komme ich zur Grundschule

- zu Fuß
 mit dem Roller
 mit dem Rad
 mit Bus und Bahn
 mit dem Auto

oder _____

So gut kenne ich mich schon mit Bus und Bahn aus

- sehr gut
 gut
 etwas
 nur ein bisschen
 gar nicht



Forscheraufgabe

Frage deine Großeltern, wie sie früher zur Schule gekommen sind. Wie lang war der Weg und wie lange haben sie für ihn gebraucht?

Im AVV zuhause!



Was ist ein Verkehrsverbund?

In einem Verkehrsverbund wie dem Aachener Verkehrsverbund (AVV) kannst du mit nur einem Ticket Bus und Bahn fahren. Außerdem brauchst du nicht für jeden Ort ein neues Ticket. Du kannst dir z.B. ein Ticket von Aachen bis nach Düren kaufen. Auch die Fahrpläne der Linien sind aufeinander abgestimmt. Das ist wichtig, damit du beim Umsteigen nicht lange warten musst.



Forscheraufgabe

Alle Städte und Gemeinden auf der Karte gehören zum AVV. Wo wohnst du? Markiere die Stadt, in der du wohnst, und male den dazugehörigen Kreis farbig aus.

Ab ins Schwimmbad!

Aber wie kommen wir da hin?



Linien und Liniennetz

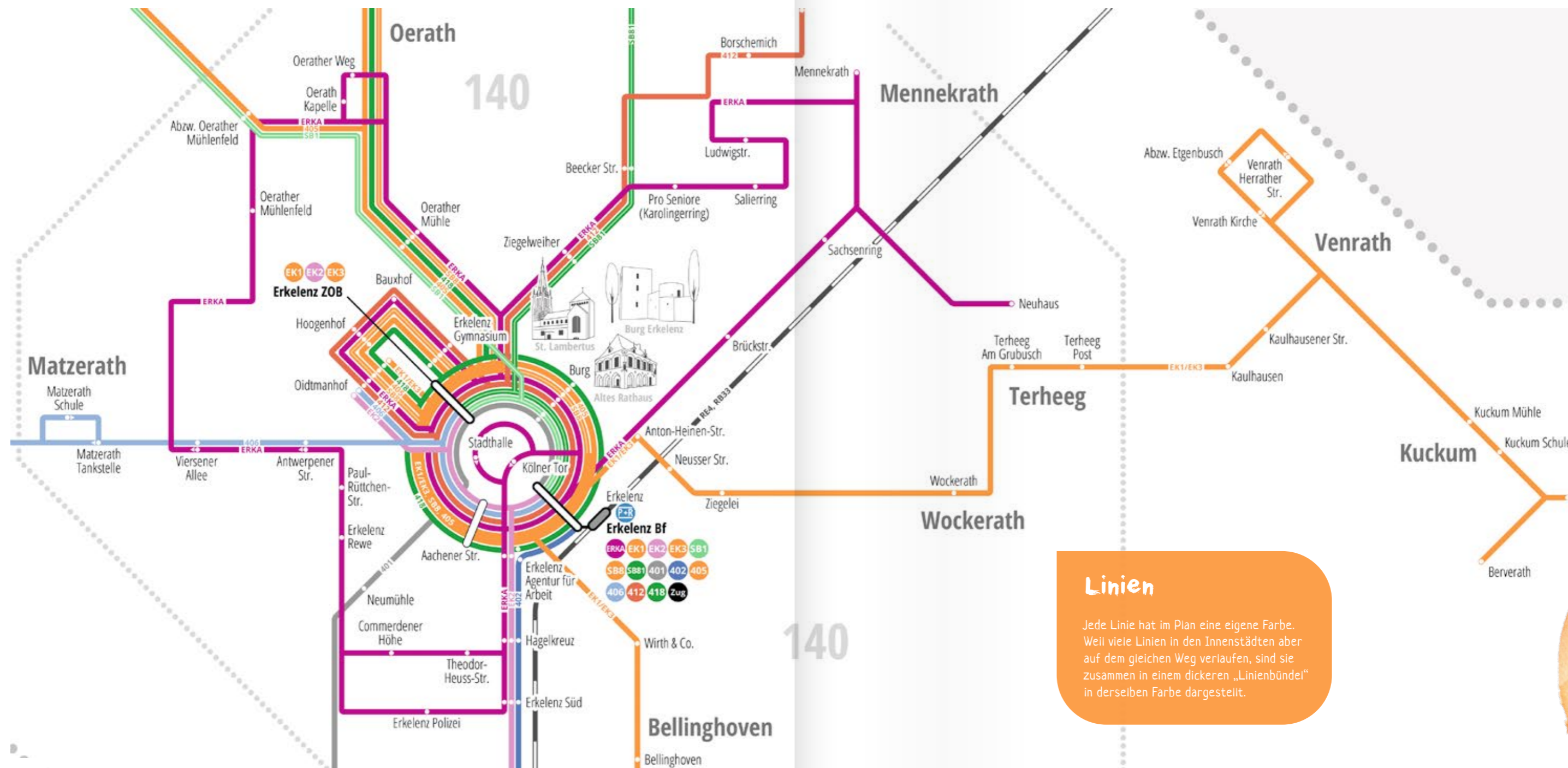
In den meisten Orten gibt es mehr als eine Bus- oder Bahnlinie. Sie verlaufen in der Regel auf verschiedenen Strecken kreuz und quer durch die Stadt. Wenn man alle Linien einer Stadt aufzeichnet, sieht das aus wie ein großes Netz. Den Plan mit allen Verbindungen nennt man deshalb „Linienetzplan“.

Vorne auf jedem Bus steht groß eine Nummer. Alle Busse mit dieser Nummer fahren in der Regel auf dem gleichen Weg durch eine Stadt oder auch weiter bis in einen Nachbarort. Damit du erkennst, in welche Richtung der Bus gerade fährt, steht neben der Liniennummer auch das Fahrtziel.



Tipp

Der interaktive Liniennetzplan auf www.netzplan.avv.de bietet dir noch mehr Möglichkeiten. Schau ihn dir einfach mal an!



Linien

Jede Linie hat im Plan eine eigene Farbe. Weil viele Linien in den Innenstädten aber auf dem gleichen Weg verlaufen, sind sie zusammen in einem dickeren „Linienbündel“ in derselben Farbe dargestellt.



Forscheraufgaben

1. Suche die Haltestelle „Anton-Heinen-Str.“ und kreise sie ein.
2. Welche Linien fahren dort?

3. Wie heißt die Buslinie, deren Linienweg du komplett sehen kannst?

Verbindungen finden!

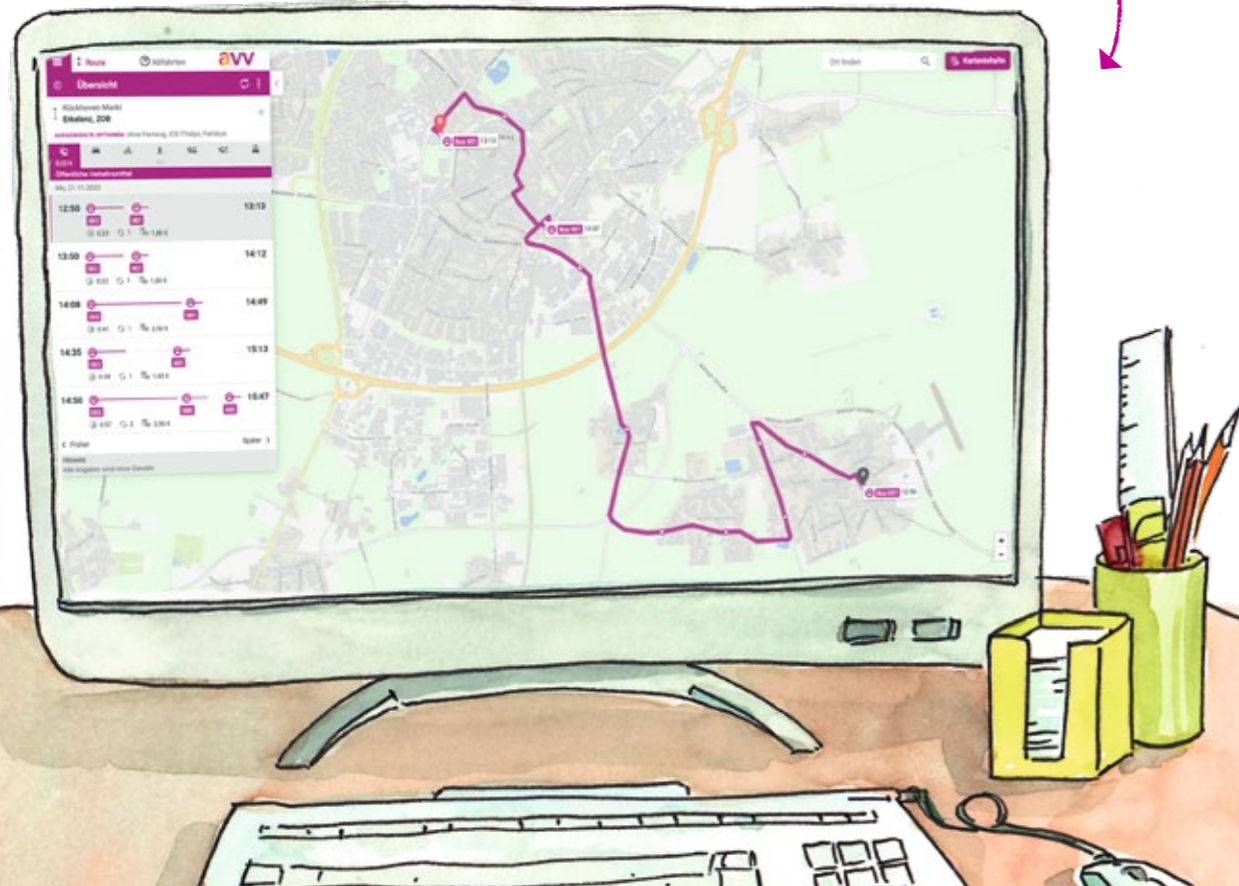
Fahrten planen

Auf der Internetseite www.avv.de kannst du dir mit der Fahrplanauskunft ganz leicht die von dir gewünschte Verbindung anzeigen lassen. Dazu gibst du einfach den Ort und die Haltestelle bzw. Adresse an, wo du starten willst. Dann noch das Ziel und wo es hingehen soll. Und natürlich das Datum und die Uhrzeit, wann du losfahren bzw. wann du ankommen möchtest.

Hier trägst du ein, von wo nach wo du fahren möchtest.

Hier siehst du Einzelheiten zu deiner Verbindung: Abfahrts- und Ankunftszeit, Fahrdauer und Buslinie. Wenn du umsteigen musst, sind das dann mehrere Buslinien. Du erkennst auch, ob der Bus pünktlich ist. Klicke auf den kleinen Pfeil, um dir weitere Details anzeigen zu lassen. Außerdem siehst du, in welche Richtung du fahren und an welcher Haltestelle du umsteigen musst. Zudem erfährst du, wann der Anschlussbus weiterfährt.

Darüber hinaus kannst du dir eine Liste mit allen Haltestellen ausklappen, Lagepläne anklicken und aktuelle Verkehrsmeldungen aufrufen. Und du bekommst auch angezeigt, was die Fahrt kostet. Auf der Karte kannst du sehen, wo du entlangfahren wirst. Oft gibt es nicht nur eine einzige Verbindung, sondern verschiedene Möglichkeiten und Buslinien, mit denen du dein Ziel erreichen kannst.



Informiere dich jederzeit mit unserer App

Wenn du ein Smartphone hast, kannst du gemeinsam mit deinen Eltern unsere App herunterladen. Mit naveo bist du immer rundum informiert und kannst deine Fahrten bequem planen. Am besten siehst du dir alle Funktionen einmal in Ruhe an. Die Bedienung geht ganz leicht von der Hand.

Infos zur App

Mit unserer App naveo ist Bus- und Bahnfahren im AVV ganz einfach. Alles, was du für deine Fahrten brauchst, hast du damit auf dem Handy. Die App zeigt dir, wann die Linien an der ausgewählten Haltestelle abfahren, und auch, ob sie pünktlich sind. Du kannst dir auch Verbindungen anzeigen lassen – z.B. von dir zu Hause zur Musikschule.



Tipp

Nutze am besten die Funktion „Aktuelle Position“ verwenden, um dir die Suche zu erleichtern.



Forscheraufgabe

Such dir mit einem Freund oder einer Freundin eine Start- und Zielhaltestelle aus. Jetzt sucht eine Verbindung. Einer mit der Fahrplanauskunft auf der Website, der andere mit der App. Wer von euch ist schneller?

Welches Ticket ist denn das richtige?

Für jede Fahrt bekommst du im AVV das richtige Ticket. Tickets kann man direkt beim Busfahrer, in Vorverkaufsstellen und KundenCentern, an Automaten oder auch als digitales Ticket in der naveo-App kaufen. Welches das passende Ticket für dich ist, hängt davon ab, wie oft du fahren möchtest. Hier die wichtigsten Tickets im Überblick:

- Einzel-Ticket:
Dieses Ticket gilt für eine einfache Fahrt. Es bietet sich immer an, wenn man nur selten Bus und Bahn fährt.
- 4Fahrten-Ticket:
Wenn du öfter mal mit Bus und Bahn fährst, dann ist dieses Ticket superpraktisch. Dabei ist es egal, ob du zwei Mal hin- und zurückfährst oder vier Mal eine einfache Strecke. Beim 4er-Ticket darfst du das Abstempeln nicht vergessen!

Beachte: Der Preis für Einzel- und 4Fahrten-Tickets hängt von der Entfernung ab, die du fährst.

- School&Fun-Ticket:
Mit dem School&Fun-Ticket kannst du nicht nur zur Schule fahren, sondern bist auch in der Freizeit und in den Ferien mobil – und das ein ganzes Schuljahr lang im gesamten AVV.
- Schülerjahreskarte:
Im Kreis Heinsberg und in einigen anderen Städten und Gemeinden im AVV erhältst du, wenn du zu weit von der Schule weg wohnst, um zu Fuß zu gehen oder mit dem Fahrrad zu fahren, eine Schülerjahreskarte für Fahrten zur Schule.
- Fun-Ticket:
Mit dem Fun-Ticket kannst du einen Monat lang ab 14 Uhr im gesamten AVV-Gebiet fahren. Am Wochenende und in den Ferien kannst du sogar den ganzen Tag fahren. Das Ticket gibt es auch als Abo für 12 Monate.



Tipp

Gut zu wissen: Kinder unter 6 Jahren fahren kostenlos mit. Kinder unter 15 Jahren fahren zum Kinder-Tarif.



Forscheraufgaben

1. Welches Ticket besitzt du?

2. Wo kann man Tickets kaufen?

- am Automaten an der Haltestelle
 beim Fahrer im Bus
 beim Hausmeister in der Schule
 im Internet
 über die naveo-App
 am Kiosk
 im Supermarkt
 im KundenCenter

3. Was ist der Unterschied zwischen einem Einzel-Ticket und einem 4Fahrten-Ticket?



eTicketing: einfach einchecken und losfahren!

Infos zum eTicket

Mit einem eTicket ist Bus- und Bahnfahren im AVV ein Kinderspiel. Ein eTicket ist eine Plastikkarte mit einem eingebauten Chip. Auf dem Chip sind alle Informationen zu deinem Ticket gespeichert. Wenn du in den Bus einsteigst, hältst du die Chipkarte einfach vor das „Lesegerät“ (Validator). Der Busfahrer kann dann sehen, ob dein Ticket gültig ist.



Forscheraufgabe

Nicht nur in Bussen und Bahnen wird gescannt. Wo begegnst du noch überall Scannern?



Elli und Karl sind zur Abfahrt bereit.

Aber wann kommt der nächste Bus?

An jeder Haltestelle findest du einen Fahrplan, der dir zeigt, wann der nächste Bus abfährt.



Fahrplan **avv** **west**
VERKEHR

Tel.: 02431 88-6767 • Fax: 02431 88-6752 • E-Mail info@west-verkehr.de • Internet www.west-verkehr.de

Abfahrtszeiten ab Unterdorf Markt

Gültig ab: 10.06.2022

425

Unterdorf Anfang – Rathaus – Unterdorf Markt – Oberdorf Bahnhof – Oberdorf Bushof – Oberdorf Ende

Montag – Freitag an Schultagen

06:10	A 06:50	07:10	08:10	09:10	10:10	A 11:10
12:10	13:10	A 13:42	14:10	15:29	16:10	17:10
18:10	19:10					

Montag – Freitag an Ferientagen

06:10	07:10	08:10	B 09:10	B 10:10	B 11:10	B 12:10
13:10	14:10	15:10	16:10	17:10	18:10	19:10

Samstag

06:45	08:45	10:45	c 12:45	c 14:45	c 16:45	18:45
20:45						

Sonn- und Feiertag

c 10:45	c 12:45	c 14:45	c 16:45	c 18:45
---------	---------	---------	---------	---------

- A bis Oberdorf Windmühle
- B bedient Unterdorf Burg
- C bedient Oberdorf Friedhof

Heiligabend: Samstagsverkehr Betriebsende gegen 18:00 Uhr

Silvester: Samstagsverkehr

Rosenmontag: Sonntagsverkehr

Veilchendienstag: Ferienverkehr

Freitag nach Christi Himmelfahrt: Ferienverkehr

- ▲ bereits angefahrne Haltestellen
- ▶ Standort
- ▼ nächste Haltestelle

- ▲ Unterdorf Anfang
- ▲ Am Wald
- ▲ Krankenhaus
- ▲ Schwimmbad
- ▲ Rathaus
- ▲ Grundschule
- ▲ Kirche
- ▶ **Unterdorf Markt**
- ▼ Feuerwehr
- ▼ Theater
- ▼ Post
- ▼ Apotheke
- ▼ Seniorenheim
- ▼ Hotel
- ▼ Oberdorf Bahnhof
- ▼ Kindergarten
- ▼ Stadion
- ▼ Freibad
- ▼ Gymnasium
- ▼ Kino
- ▼ Oberdorf Bushof
- ▼ Königsstraße
- ▼ Um die Kurve
- ▼ Am Hügel
- ▼ Oberdorf Ende

Blickst du durch? Schau dir den Fahrplan genau an!



Forscheraufgaben

1. Wie heißen die Start- und die Endhaltestelle der Linie 425?

2. Wie oft fährt der Bus der Linie 425 montags bis freitags an Schultagen?

3. Wie viele Haltestellen sind es bis zum Bahnhof?

4. Wenn du Fragen hast, kannst du bei der West unter welcher Telefonnummer anrufen?

Tel.:

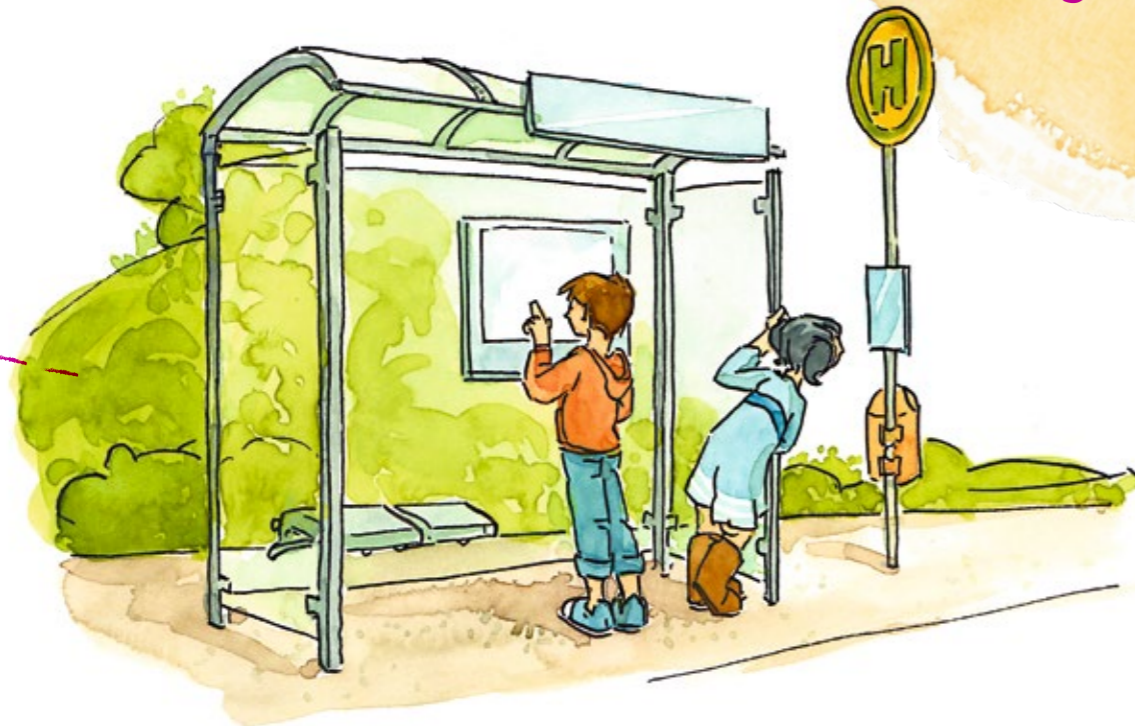
5. Wie viele Haltestellen sind es vom Bushof bis zur Schule?



Tipp

Im Abfahrtsmonitor auf www.avv.de oder www.netzplan.avv.de kannst du dir die Haltestellenabfahrtspläne der ASEAG auch anzeigen lassen oder herunterladen.

Erkunde nun die Haltestelle an deiner Schule!



Forscheraufgaben

1. Wie heißt die Haltestelle an deiner Schule?

2. Wie lange dauert der Fußweg von deiner Schule zur Haltestelle?

3. Wie oft in der Stunde hält dort ein Bus?

4. Welche Linien halten dort? Linie _____ Fahrziel _____

Linie _____ Fahrziel _____

Linie _____ Fahrziel _____

5. Wann fährt der nächste Bus ab?



Tipp

Wenn ihr Verbesserungsvorschläge für die Haltestelle habt, könnt ihr diese in der Klasse sammeln und per Mail an planung@west-verkehr.de senden!

Richtiges Verhalten beim Einsteigen: Schau hin!

Umsichtig unterwegs

In Bus und Bahn ist man als Fahrgast nicht alleine. Daher sollten sich alle an ein paar Regeln halten, damit das Miteinander gut funktioniert.



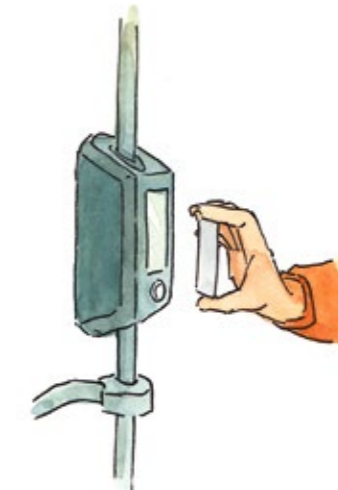
1. Wenn der Bus kommt, halte Abstand zur Bordsteinkante, denn der Bus schwenkt vorne aus. Halte deine Tasche fest.



2. Lasse erst die Fahrgäste aussteigen, damit kein „Personenstau“ entsteht und der Bus nicht zu lange an der Haltestelle stehen muss.



3. Nimm beim Einsteigen Rücksicht auf andere Fahrgäste und dränge nicht, damit niemand stolpert oder sich verletzt.



4. Vergiss nicht, dein eTicket vor den Validator zu halten oder dein Ticket zu entwerten.



5. Gehe bis hinten durch und suche dir einen freien Platz.



Tipp

Wenn du kein Ticket hast, steigst du vorne ein. Der Busfahrer verkauft dir das richtige Ticket. Du musst ihm nur dein Ziel nennen.

Verhalten im Bus! So geht's richtig.

Sitzen oder festhalten

Setz dich im Bus oder im Zug wenn möglich auf einen freien Platz oder halte dich gut fest!



Rucksäcke und Taschen auf den Boden stellen

Mit einem Rucksack auf dem Rücken sitzt man schlecht und unsicher. Taschen gehören nicht in den Mittelgang und nicht auf die Sitzplätze, denn andere möchten auch sitzen.



Platz machen!

Ganz wichtig ist auch, dass du für alte, schwerbehinderte und schwangere Menschen sowie Kleinkinder den Platz frei machst, damit sie sitzen können.

Finde heraus, was die Symbole bedeuten!

Kreuze die richtige Antwort an!



- Hier gibt es was zu essen und zu trinken.
- Pommes, Eis und Cola sind ausverkauft.
- Essen und trinken ist hier verboten.



- Durstlöcher
- Feuerlöscher
- Feuerwehr-Notruf



- Während der Fahrt hier aussteigen.
- Bei einem Unfall kann ich durch den Notausstieg aus dem Bus.
- Wenn es zu warm ist, kann ich so lüften.



- Hier kann man Kartoffelpüree stampfen.
- Hier spielt man Schnick, Schnack, Schnuck.
- Gut festhalten und sicher stehen.



- Dieser Platz ist für alte, behinderte sowie für schwangere Menschen frei zu machen.
- Hier können Wanderer mit Stock sitzen.
- Hier kann man es sich bequem machen.



- Hier kann man Schiffe sehen.
- Dies ist ein Haltegriff.
- Das Fahrzeug wird videoüberwacht.



- Hier dürfen kleine Kinder spielen.
- Dies ist ein Bus nur für Kinderwagen.
- Diesen Platz bei Bedarf für Kinderwagen frei machen.

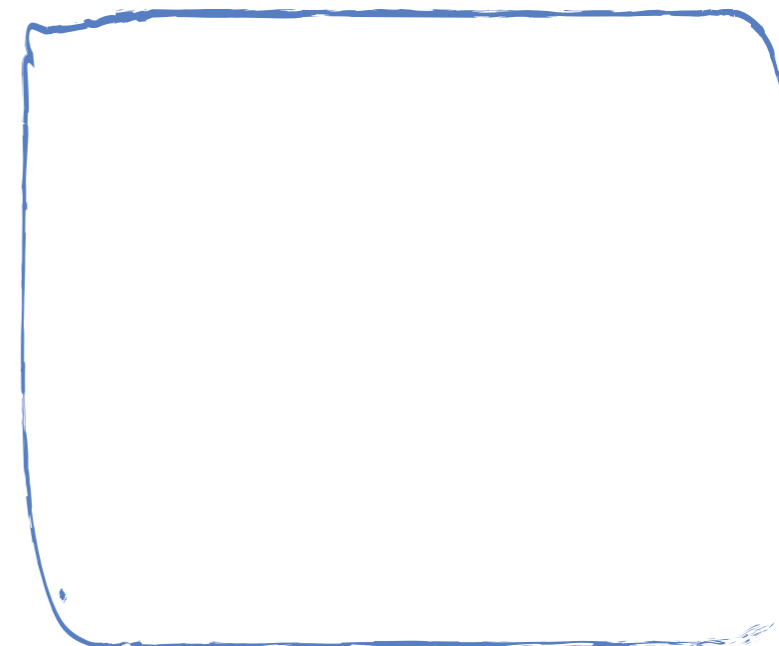


- Vorsicht, heiß
- Haltestelle
- Hier festhalten



Forscher-aufgabe

Kennst du noch andere Symbole? Male oder zeichne sie in den Kasten oder denke dir ein eigenes Symbol aus.



Achtung, Vollbremsung!

Ganz sicher: festhalten!

Es kann auch mal vorkommen, dass Busse plötzlich stark bremsen müssen. Aber anders als im Auto bist du im Bus nicht angeschnallt. Daher ist es ganz wichtig, sich immer gut festzuhalten – gerade dann, wenn man im Bus steht. Sonst purzelt nämlich schnell alles durcheinander und Fahrgäste könnten sich verletzen.



Forscheraufgaben

1. Schau dir das untere Bild genau an. Finde 4 Dinge, die passieren könnten, wenn der Bus eine Vollbremsung macht! Kreise sie auf dem Bild ein.
2. Was passiert mit deinem Körper, wenn der Bus brems? _____

3. Was ist anders, wenn du im Auto mitfährst? _____

Finde 3 Kinder, die sich richtig verhalten!

Dann setze der Reihe nach die richtigen Buchstaben in das Lösungswort ein:

Sch_ol&Fu_-_icket:



Rücksicht hilft allen

Wer im Bus unterwegs ist, fährt in der Regel nicht allein. Daher sollte hier jeder auf den anderen Rücksicht nehmen. Die Fahrt soll schließlich für alle angenehm sein: für die, die in deiner Nähe sitzen, genauso wie für die, die nach dir einsteigen.



Juhu! Wir haben unser Ziel erreicht!

Wie steigen wir richtig aus?

Klar, wenn der Bus an deiner Zielhaltestelle angekommen ist, möchtest du am liebsten schnell raus. Beim Aussteigen gibt es allerdings ein paar Dinge zu beachten. Blind losrennen solltest du nie, sondern immer zuerst einmal auf die anderen Fahrgäste achten und nicht drängeln. Und, ganz wichtig, beim Aussteigen

draußen auf den Verkehr schauen. Dein Bus steht jetzt gerade zwar, aber andere Autos, Fußgänger und Fahrradfahrer, die vorbeifahren, nicht. Immer schön die Augen aufhalten und beim Ausstieg rechts und links checken, dass frei ist.

Haltestelle

Bus bremsst

rausspringen

Bustür

Bananenschale auf dem Boden

singen

Halteknopf drücken

lesen

Rucksack mitnehmen

aufstehen

auf den Verkehr achten

älteren Menschen den Vortritt lassen

festhalten, bis der Bus steht

Handy

nach Autos schauen

Ansage der nächsten Haltestelle



Forscheraufgabe

Streiche die 5 Begriffe durch, die nichts mit Aussteigen zu tun haben!



Heute besuchen wir ein KundenCenter!

In einem KundenCenter kannst du dich umfassend zum Bus- und Bahnangebot im AVV informieren. Die freundlichen Mitarbeiter beantworten dir deine Fragen zu Tickets und Preisen oder zum Fahrplan. Auch Tickets kannst du dort kaufen.



Forscheraufgabe

Kreuze an, welche Gegenstände du entdeckst!

- | | | | |
|--|-------------------------------------|--|--|
| <input type="checkbox"/> Ballons | <input type="checkbox"/> Garderobe | <input type="checkbox"/> Ticketautomat | <input type="checkbox"/> Formulare |
| <input type="checkbox"/> Schirmständer | <input type="checkbox"/> Broschüren | <input type="checkbox"/> Kaffeetasse | <input type="checkbox"/> Kuscheltier |
| <input type="checkbox"/> Plakate | <input type="checkbox"/> Fahrpläne | <input type="checkbox"/> Sitze | <input type="checkbox"/> Getränkeautomat |

Was passiert mit Ellis Tasche?



Falls du im Bus etwas findest, dessen Besitzer vielleicht schon ausgestiegen ist, gib es einfach beim Busfahrer ab.



Wenn du mal etwas im Bus vergessen hast, kannst du unter www.avv.de/fundsachen die Nummer der Buslinie eingeben, in der du etwas liegen gelassen hast. Du bekommst den Kontakt zum Verkehrsunternehmen angezeigt und kannst dann dort anrufen. Da wird dir mit Sicherheit weitergeholfen.



Jedes Verkehrsunternehmen hat sein eigenes Fundbüro, dort werden abgegebene oder vergessene Gegenstände bis zu 6 Wochen aufbewahrt.



Mein Mobilitätstagebuch

Wie viel bist du auf Achse?

Wie viel bist du innerhalb einer Woche unterwegs? Führe ein Mobilitätstagebuch. Schreibe in der Liste unten alle deine Wege auf und wie du jeweils unterwegs warst. Kopiere diese Seite mehrmals, damit du genügend Blätter für eine ganze Woche hast!

Wochentag

Datum

Vormittag:
von

nach/zu(m)

auf welche Art?

Nachmittag:
von

nach/zu(m)

auf welche Art?



Forscheraufgabe

Vergleicht eure Mobilitätstagebücher nach einer Woche in der Schule. Wie wart ihr unterwegs? War einer von euch besonders viel unterwegs?

Achtung, Wortsalat!



Forscheraufgabe

Wir haben 5 Wörter zum Thema Busfahren versteckt. Findest du sie?

A S D F A S D A K S J F H W O B W E B W E R Z P
 H X F E T I C K E T A D F G S R U R A I S L K M
 S L I N T I O S C A R A A I E I N S T E I G E N
 C H D D F E H E R E M O H U N P U B F I R F A L
 H A L T E S T E L L E S R A N I T E P A A O H U
 N I B S E N S U E E M T I P N N I L M S U H W M C
 N E A T E R G P S C A T L R E S T R O R E R L V
 E R N U I N C T N R N O A U M E O L A B K L E G
 E N F E C T U S T A R I N E M N E M Q Y R D E R



Tipp

Alles zum Thema Bahnfahren findest du in unserer Bahnbrochure und unter www.avv.de/elliundkarl



Du hast noch Fragen?


Die „Schlaue Nummer“ beantwortet dir alle offenen Fragen rund um die Uhr: Tel.: 0800 6 504030 (kostenlos aus allen deutschen Netzen)

Weiteres Material rund um die Mobilität mit Bus und Bahn, kleine Spiele mit Elli und Karl sowie Informationen für deine Eltern und Lehrer/-innen findest du auf unserer Internetseite unter:

www.avv.de/elliundkarl



Herausgeber:
 Aachener Verkehrsverbund GmbH
 Neuköllner Straße 1 | 52068 Aachen
 Tel.: 0241 96897-0 | Fax: 0241 96897-20
elliundkarl@avv.de

 **naveo:** Lade dir unsere App kostenlos auf dein Smartphone



Ihre Partner im AVV:

